

WHS WSS PDF V1.0

Freitag, 26. Juni 2009
14:30

WHS Windows Home Server

WSS Windows Sharepoint Services 3.0

PDF Adobe IFilter 9

Diese Anleitung soll die nötigen Schritte aufzeigen wie man PDF-Dokumente mit den Windows Sharepoint Services durchsuchen kann. Da ich selbst Sharepoint-Einsteiger bin und einige Zeit in eine funktionierenden Lösung investiert habe, möchte ich meine Erfahrung auch an andere weitergeben.

Alle Änderungen die Ihr am System macht sind auf "eigene Gefahr".

26.06.2009 Roland @ <http://blog.bz-mediatec.de>

- **Adobe Reader 9 installieren**

Der Adobe Reader 9 beinhaltet den IFilter 9.0.0.0 / Bis zur Version 8 musste der IFilter separat installiert werden
<http://www.adobe.com/products/acrobat/>

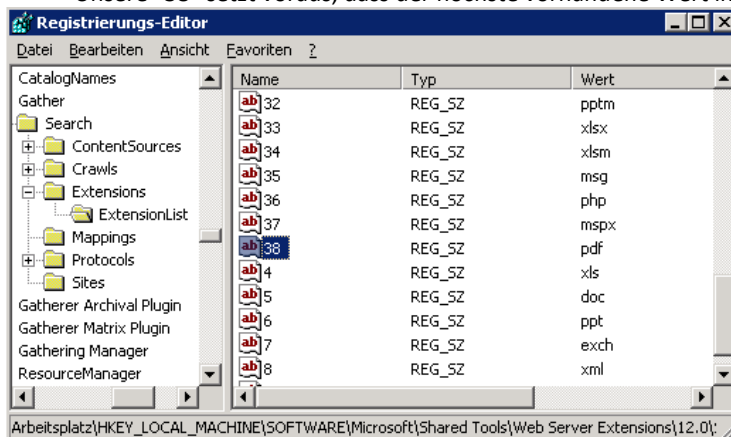
- **PDF Dateityp der WSS ExtensionsList in die Registry eintragen**

- Start --> Ausführen --> regedit
- *HKEY_LOCAL_MACHINE\SOFTWARE\Microsoft\Shared Tools\Web Server Extensions\12.0\Search\Applications\{DeineGUID}\Gather\Search\Extensions\ExtensionList*
- Neue Zeichenfolge einfügen

- Name: 38 / Wert: pdf

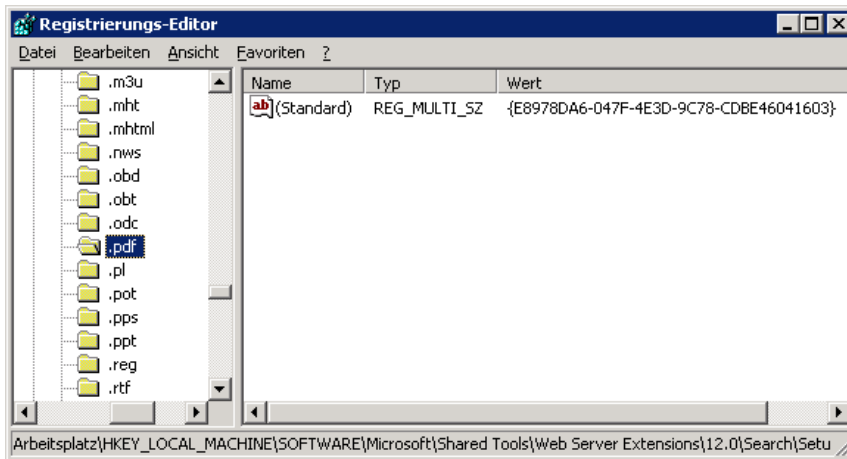
Der einzufügende Name muss der höchste Wert in der Liste sein.

Unsere "38" setzt voraus, dass der höchste vorhandene Wert in der Liste die "37" ist.



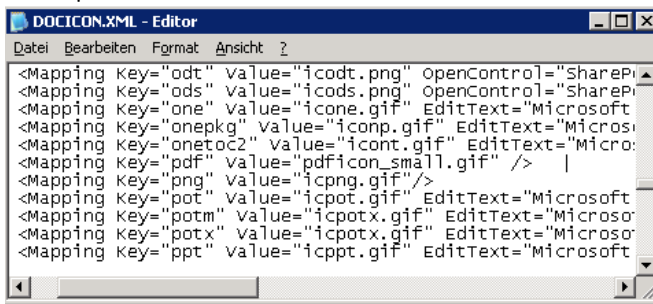
- **IFilter GUID in die Registry eintragen**

- Start --> Ausführen --> regedit
- *HKEY_LOCAL_MACHINE\SOFTWARE\Microsoft\Shared Tools\Web Server Extensions\12.0\Search\Setup\ContentIndexCommon\Filters\Extension*
- Schlüssel .pdf auswählen oder wenn nicht vorhanden erstellen
- Wert {E8978DA6-047F-4E3D-9C78-CDBE46041603} ersetzen/erstellen



- **PDF Icon einbinden**

- Download Acrobat PDF Icon <http://www.adobe.com/misc/linking.html> (small icon 17x17)
- Icon in den Ordner *%programfiles%\Common Files\Microsoft Shared\Web Server Extensions\12\TEMPLATE\IMAGES* kopieren.
- Datei *%programfiles%\Common Files\Microsoft Shared\Web Server Extensions\12\TEMPLATE\XML\DOCICON.XML* öffnen
- Innerhalb der <DocIcons.ByExtension> Deklaration eine neue Zeile einfügen
<Mapping Key="pdf" Value="pdficon_small.gif" />
 Achtung: Die neue Zeile muss in alphabetischer Reihenfolge eingefügt werden!!!
- Datei speichern



- **IIS und Suchdienst neu starten**

- Start --> Ausführen --> **cmd**
- **IISRestart**
- **Net stop SPSearch**
- **Net start SPSearch**

- **Suchindex komplett neu einlesen**

- Start --> Ausführen --> **cmd**
- **"%programfiles%\Gemeinsame Dateien\Microsoft Shared\web server extensions\12\BIN\Stsadm" -o spsearch -action fullcrawlstart**